

# Do wynajęcia

Office to let

## Orzycka 27

Warszawa, Mokotów, ul. Orzycka 27



### Informacje o budynku | Building information

Status budynku Building status	Istniejący Existing
Rok budowy Year of construction	2002
Powierzchnia wspólna Common space	16,00 %
Współczynnik miejsc parkingowych Parking ratio	Do ustalenia To be agreed
Całkowita powierzchnia budynku Total building area	2 800 m <sup>2</sup>

### Warunki komercyjne | Commercial terms

Powierzchnia biurowa* Office space*	po zalogowaniu after login
Parking Parking	po zalogowaniu after login
Koszty eksploatacyjne* Service charge*	po zalogowaniu after login
Minimalny okres najmu Minimum lease term	po zalogowaniu after login
Dostępność Availability	po zalogowaniu after login

\* m<sup>2</sup>/miesiąc | per m<sup>2</sup> per month

### Lokalizacja | Location



### Dostępna powierzchnia | Available space

*po zalogowaniu | after login*


Dostępna powierzchnia biurowa  
Available office space

*po zalogowaniu | after login*

Minimalna powierzchnia biurowa  
Minimum office space





Standardowe wykończenie | Standard fit-out


- 


Podwieszany sufit  
Suspended ceiling


↕


Dwustronne zasilanie  
Emergency power supply
- 


Okablowanie telefoniczne  
Telephone cabling
- 

Okablowanie komputerowe  
Computer cabling
- 

Okablowanie elektryczne  
Power cabling
- 

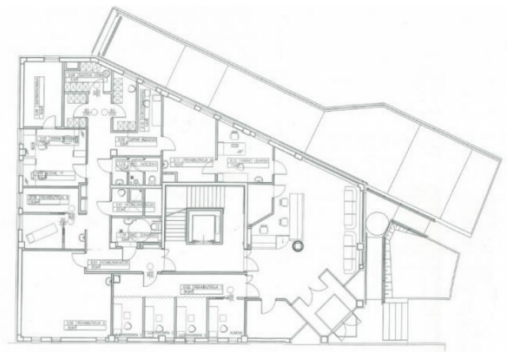
Wykładzina  
Carpeting
- 

Recepcja  
Reception
- 

Ochrona budynku  
Security
- 

Uchylne okna  
Openable windows


Plan piętra | Floor plan



Dostępna powierzchnia | Available space

Piętro   Floor	Powierzchnia wolna   Vacant space	Czynsz   Rent	Dostępność   Availability
1	prosimy o kontakt   please contact us	prosimy o kontakt   please contact us	prosimy o kontakt   please contact us
Razem   Total	po zalogowaniu   after login		

Kontakt | Contact

 +48 22 167 04 00  
Dodatkowe informacje  
More information